

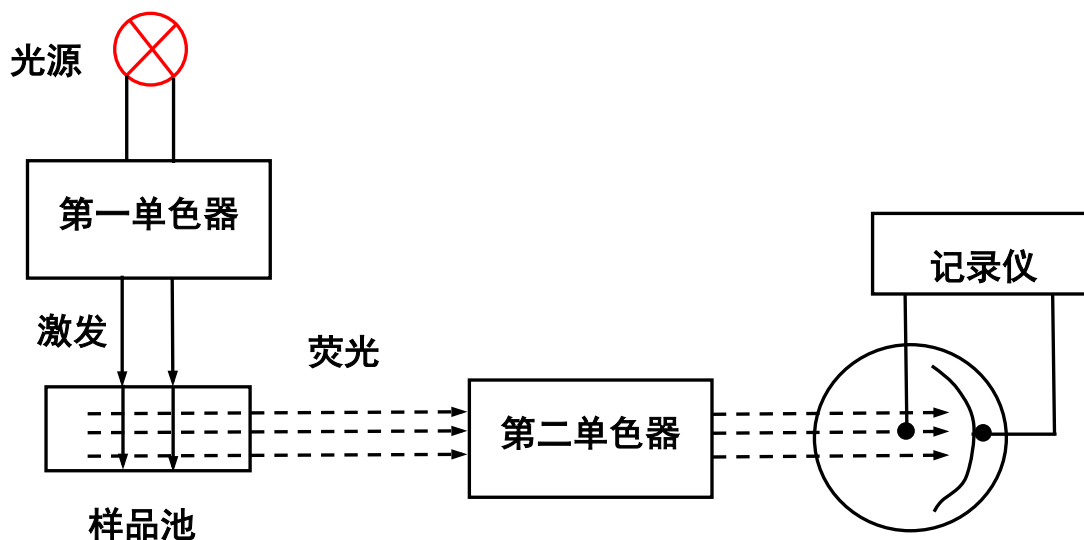
荧光分光光度计介绍

一、仪器名称 品牌与型号

荧光分光光度计，RF-5301PC，日本岛津公司

二、基本原理和功能

1、原理



2、功能

固体和液体的激发光谱、发射光谱和同步荧光光谱；荧光物质的定量分析。

三、主要技术指标：

灯 源：150 W Xe 灯

单 色 器：闪耀式全息光栅，F2.5 刻线 1300 条/mm

波长范围：220–900 nm.

波长精度：±1.5 nm， 分辨率：1.0 nm

狭 缝 宽：1.5， 3， 5， 10， 15， 20 nm

灵 敏 度：S/N 比 150 以上（带宽 5 nm、水拉曼峰时）

测定方式：荧光光谱测定、定量测定、时间过程测定

软件功能：10 通道显示，数据 RSC 转换， 谱图自动找峰，不同谱图加减乘除， 谱图倒数、导数、常用对数转换等。

四、注意事项

1. 开机时，请确保先开氙灯电源，再开主机电源。每次开机后请先确认一下排热风扇工作正常，以确保仪器正常工作， 发现风扇有故障， 应停机检查。
2. 使用石英样品池时，应手持其棱角处，不能接触光面，用毕后，将其清洗干净。
3. 当操作者错误操作或其它干扰引起微机错误时，可重新启动计算机，但无须关断氙灯电

源。

4. 光学器件和仪器运行环境需保护清洁。切勿将比色皿放在仪器上。清洁仪器外表时，请勿使用乙醇乙醚等有机溶剂，请勿在工作中清洁，不使用时请加防尘罩。
5. 为延长氙灯的使用寿命，实验完毕后要先关闭 Xe 灯，不关电源主机电源(光度计的右侧)，等其散热完毕后再关闭电源。